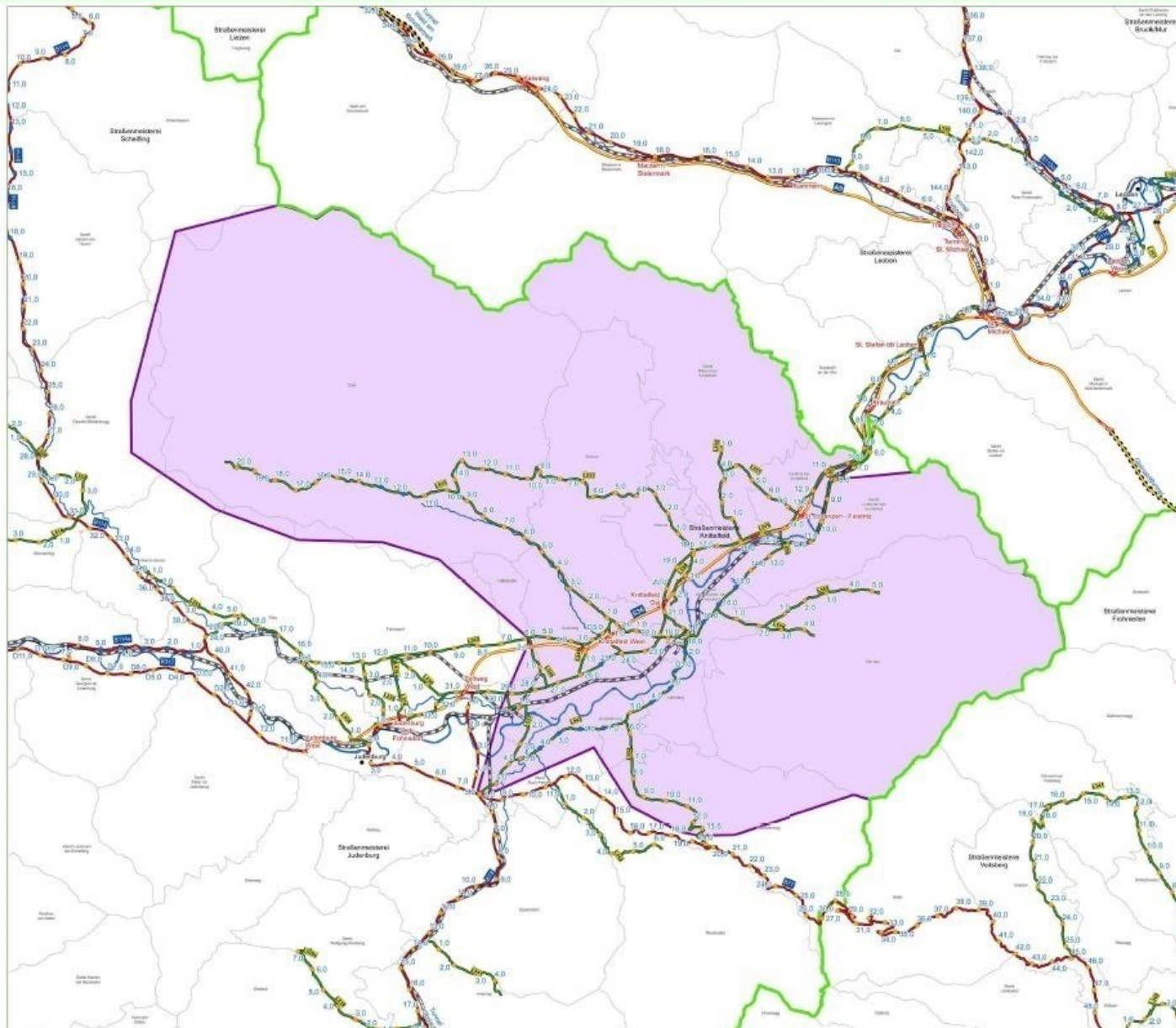


Straßenmeisterei Murtal (2)



Legende:

Fachabteilung 18a

Büro: Murtal

Bezugspunkte Typ ganzes KM

TYPE

- Autobahn
- Kreisverkehrsplatz
- Bezugspunkt
- Geodatenpunkt
- Haltepunkt

==== Tunnel

Straßen in Bau

- Landesstr. in Bau
- Landesstr. L in Bau
- Ringen

GIP-Straßengraph

- Autobahn, Schnellstraße
- Landesstraße B
- Landesstraße L
- Grenze der Bauabteilungsbezirke
- Bahntrasse
- Straßenbahn
- Gemeindegrenzen
- Flurgrenzen
- Straßenmeisterei (Kritikfeld)



Maßstab:

WGS 1984 - UTM Zone 33N
1:80.000
1 cm = 800 m



Quellen:

DATENQUELLEN
VERMÄSSLINGSÄHNLICHE VERKEHRSMITTEL
Amt der Steiermärkischen Landesregierung
STRASSENNETZ
Fachabteilung 18a

DATENAUFBEREITUNG
Amt der Steiermärkischen Landesregierung
18a, GIS, Steierlegende 7, 2019 02/22

Für die rechtliche Verantwortlichkeit der Daten wird keine Gewähr übernommen. Diese kann nur von den zuständigen Sachbearbeitern (evtl.) werden.
Alle Rechte, insbesondere das Recht der Vervielfältigung und Verbreitung vorbehalten. Kein Teil des Stoffes darf in irgendeiner Form (schriftlich, elektronisch, mechanisch oder auf andere Weise) ohne schriftliche Genehmigung des Amtes der Steiermärkischen Landesregierung reproduziert oder unter Verwendung elektronischer Systeme gespeichert oder verbreitet werden.
Kartennummer: 18a/2019

Übersicht:

