

RMP SZR - Teilregion Voitsberg

Öffentlicher Verkehr

- Regionales Zentrum
- Teilregionales Versorgungszentrum
- Multimodale Knoten
- Stadtreregionaler öffentlicher Verkehr
- S-Bahn Haltestelle

Eisenbahnlinien

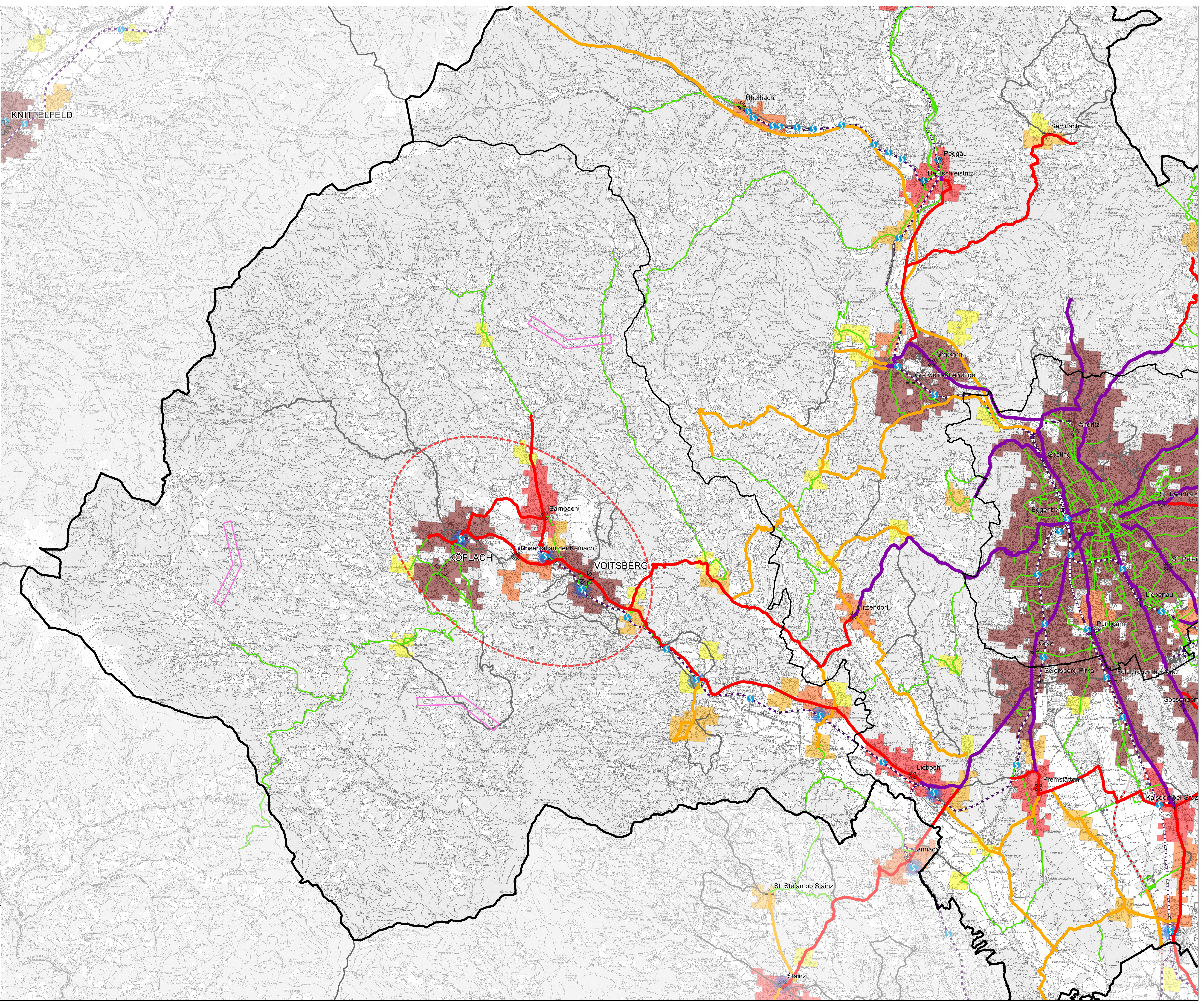
- Eisenbahnlinien Bestand
- Eisenbahn Bau/Planung
- Eisenbahn Koralmtunnel Bau

ÖV - Kategorien Bus

- A - suburbane Achsen
- B - regionale Hauptlinien
- C - regionale Ergänzungslinien
- D - Ergänzungslinien bedarfsorientiert
- S- Schülerlinien

Siedlungskerne ÖV

- < 250 EW
- 251 - 500 EW
- 501 - 1000 EW
- 1001 - 2500 EW
- 2501 - 5000 EW
- > 5001 EW
- Mikro-ÖV



PLANUM

FALLAST TISCHLER & PARTNER GMBH

0 1 2 3 4 km

Stand: 12 / 2016 | Originalmaßstab 1: 50.000
 Bearbeitung: PLANUM | Christoph Harg MSc.
 Datenquelle: Land Steiermark A16, A17