



Mehr Bus für Stadt und Land

## Der RegioBus NEU: DER NÄCHSTE PUZZLESTEIN ZUR VERBESSERUNG DES ÖFFENTLICHEN VERKEHRS DER STEIERMARK

Im öffentlichen Verkehr bemüht sich das Verkehrsressort der Steiermark, das Gesamtangebot für die SteirerInnen in allen Regionen Schritt für Schritt zu verbessern. „Bisherige Erfolgsprojekte sind die S-Bahn Steiermark, die Umsetzung der `Mikro-ÖV`-Strategie oder das klare Bekenntnis des Landes zur Mitfinanzierung des Straßenbahnausbaus in Graz“, kann Landesrat Anton Lang auf beeindruckende Leuchtturmprojekte des öffentlichen Verkehrs in der Steiermark verweisen.

Ab 7. Juli 2019 fährt nun die Region Weiz auf den RegioBus ab. „Die Region entlang des Buskorridors von Weiz nach Graz sowie nach Eggersdorf, Weinitzen, Fischbach, Puch bei Weiz, Sinabelkirchen und auf die Teichalm profitiert neu von dichten Takten, neuen Busknoten und bester Qualität. Wir laden zum Um- und Einsteigen ein!“, freut sich der steirische Verkehrslandesrat Anton Lang.

Ein Schwerpunkt der Verbesserungen der steirischen Öffis liegt derzeit in der Stärkung des Regionalbusverkehrs. Denn das Potenzial in diesem Bereich ist bei weitem noch nicht vollständig ausgeschöpft. „Auch in Regionen, wo keine Bahntrassen vorhanden sind, will das Land ein attraktives Angebot mit Bussen schaffen. In diesem Sinn ist beispielsweise schon der Busverkehr zwischen Leoben und Trofaiach auf einen Viertelstundentakt oder der Korridor Graz Nord auf einen Halbstundentakt verdichtet worden“, weiß der Verkehrslandesrat zu berichten.

Sukzessive werden nun alle Regionen in der Steiermark neu geplant. So laufen derzeit die Ausschreibungen für die Regionen Thermenland, Hartberger Oberland, Ausseerland und Vulkanland. Zudem gibt es intensive Bemühungen den Korridor Graz Südwest zu verbessern.

# Der RegioBus NEU in der Region Weiz

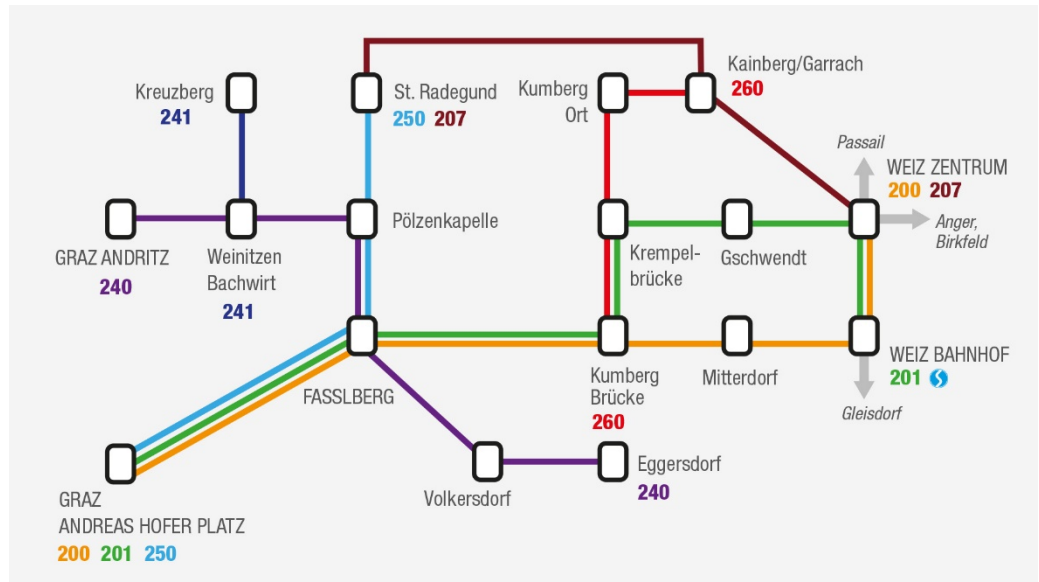
## Verdichteter Fahrplan im Takt– neue Verbindungen – neue Verknüpfungen

Das neue Fahrplanangebot in der Region Weiz zeichnet sich durch massive Qualitätsverbesserungen aus, wie sie auf einem Schlag bisher in der Steiermark noch kaum passiert sind.

Herzstück ist der Halbstundentakt zwischen Weiz und Graz sowie der neue Stundentakt Faßberg – Weinitzen – Andritz, der auch Eggersdorf anbindet.

Weitere Top-Angebote betreffen Kumberg (Freizeitzentrum) mit neuem Stundentakt. Zusätzliche Verbindungen gibt es nach Passail, Fischbach, Puch bei Weiz und Birkfeld sowie weiter nach Ratten, Strallegg und St. Kathrein am Hauenstein.

Abbildung 1: Die Hauptstrecken des RegioBus im Korridor Weiz



Das gesamte Busnetz wird neu verknüpft. Das manifestiert sich auch in den neuen Umsteigeknoten Weiz (Umsteigen vor allem auch zur S-Bahn), Lebing/Floing und speziell in Faßberg. Durch Neuordnung der Abfahrtszeiten der Linien 200, 201 und 250 kann im Abschnitt zwischen Graz und Faßberg ein 20-Minuten-Takt (Mo–Fr) realisiert werden, der mit der neuen Linie 240 Eggersdorf – Faßberg – Graz Andritz verknüpft wird.

Erstmals in der Steiermark startet mit Inbetriebnahme des Linienbündels Weiz auch flächig die Testphase für das regionale Betriebsleitsystem. Mit den damit verfügbaren Echtzeit-Fahrplandaten können unter anderem Verspätungen angezeigt und Anschlüsse gesichert werden.

Weiters werden mit 7. Juli 2019 im Buskorridor Weiz komplett neue Fahrzeuge zum Einsatz kommen. Flächendeckend werden hier Niederflurbusse eingesetzt, die den Einstieg mit Kinderwagen und für Rollstuhlfahrer erleichtern. Ausnahmen bleiben die Expressbusse der Linie X20, die weiterhin mit barrierefreien, hochflurigen Fahrzeugen in Reisebusqualität geführt werden.

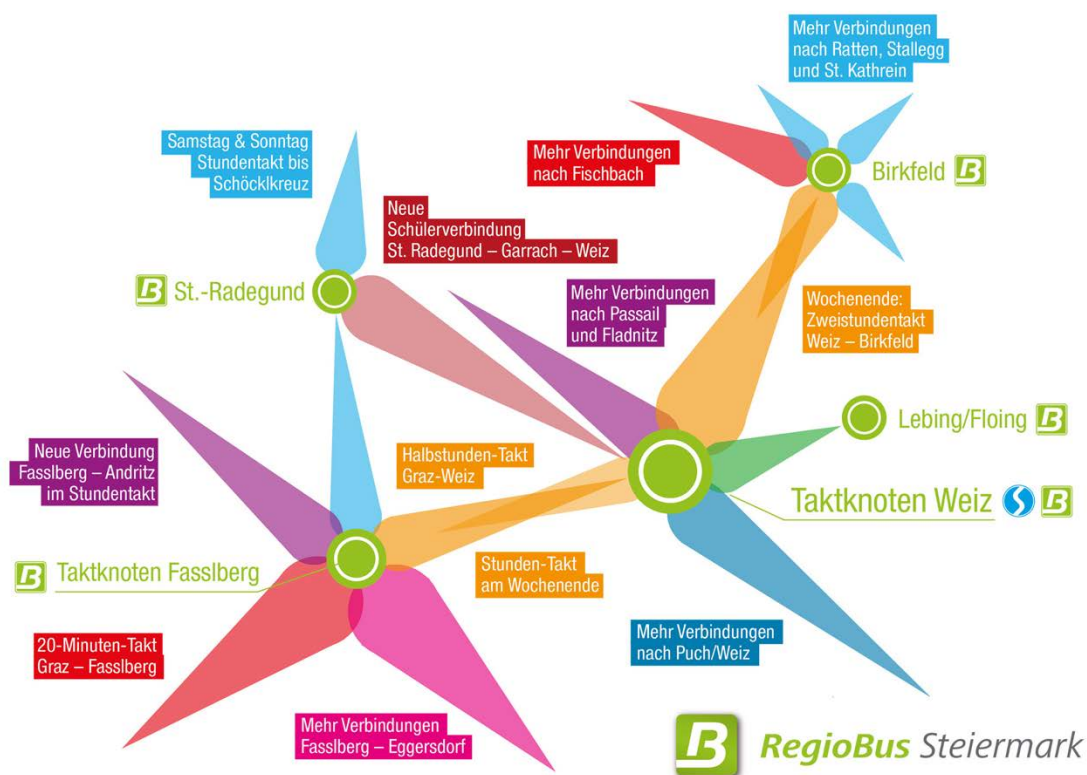
Das Angebot im Detail:

## Der neue RegioBus zwischen Weiz und Graz

Linie 200 (ehemalige Linien 200/220):

- Von Graz über Mitterdorf nach Weiz fährt neu immer die Linie 200 (und endet dort). Weiterfahrt in Richtung Birkfeld siehe Linie 230.
- Es gibt einen konsequenten Stundentakt (bis 23:00 Uhr) in beiden Richtungen mit Verdichtungen in der Hauptverkehrszeit.
- Die Linie 200 bedient in Weiz immer die Haltestellen Bahnhof und Zentrum.
- Verdoppelung des Angebots an Sonn- und Feiertagen zwischen Graz und Weiz (gemeinsam mit der Linie 201)
- Am Wochenende gibt es in Summe stündlich Fahrten zwischen Graz und Weiz (abwechselnd über Mitterdorf und Gschwendt)

Abbildung 2: Angebote RegioBus Weiz



Linie 201 (ehemalige Linien 201/221):

- Von Graz über Gschwendt nach Weiz fährt neu immer die Linie 201 (und endet dort). Weiterfahrt in Richtung Birkfeld siehe Linie 230.
- Es gibt einen konsequenten Stundentakt in beiden Richtungen mit Verdichtungen in der Hauptverkehrszeit.
- Die Linie 201 bedient in Weiz immer die Haltestellen Bahnhof und Zentrum.

#### Linie 207:

- Neue Schultagsverbindungen von St. Radegund über Garrach nach Weiz

#### Linie 250:

- Stundentakt (Mo–Fr) zwischen Graz und St. Radegund (letzte Abfahrt ab Graz 20:18 Uhr), einzelne Kurse weiterhin nach Plenzengreith und Stenzengreith
- Wochenendverkehr:
  - Weiterhin stündliche Fahrten von Graz zum Schöckl (letzte Rückfahrt um 20 Uhr), jeder Bus wird bis Schöcklkreuz verlängert
  - Identischer Fahrplan an Samstagen und an Sonn- und Feiertagen
  - Anschluss in Faßberg von/nach Weiz

#### Linie 240 (ehemalige Linien 241 und 270)

- Die Linie 241 bekommt eine neue Linienführung und wird mit der Linie 270 verknüpft: nunmehr von Graz Andritz (Straßenbahndstation) über Stattegger Straße – Weinitzenstraße nach Weinitzen und über Niederschöckl nach Faßberg, von dort weiter über Prellerberg nach Eggersdorf
- Stundentakt von Andritz über Weinitzen nach Faßberg von Montag bis Samstag mit Anschluss nach/von Weiz, sowie weiter nach Eggersdorf
- Stündliche Anbindung der Marktgemeinde Eggersdorf an Werktagen am Nachmittag von Graz (über Mariatrost und Andritz) mit Umstieg in Faßberg
- Die Fahrten von Kumberg nach Eggersdorf werden nicht mehr angeboten, die Fahrtmöglichkeit besteht jedoch über Faßberg und Prellerberg

#### Linie 241:

- Diese Linie verkehrt künftig von Montag bis Freitag nur noch zwischen Kreuzberg und Weinitzen Bachwirt (ausgenommen sind drei Schultags-Frühverbindungen zu den Schulen in Graz), beim Bachwirt besteht ein direkter Anschluss von/zur Linie 240 nach Andritz (Straßenbahndstation)

#### Linie 260:

- Verbesserte Anbindung des Ortskerns Kumberg von/nach Graz und Weiz
  - 6 Fahrtmöglichkeiten nach Graz (und teilweise nach Weiz) in der Früh aus dem Ortskern Kumberg
  - 7 Fahrtmöglichkeiten nach Graz am Nachmittag an Werktagen
  - 7 Fahrtmöglichkeiten in den Ort Kumberg von Graz und Weiz am Nachmittag an Werktagen

#### Linie X20:

- Ein zusätzlicher Schnellbus-Kurs von Weiz nach Graz am Nachmittag

## **Der neue RegioBus zwischen Weiz, Fischbach, Rettenegg, Puch bei Weiz und Sinabelkirchen**

### Linie 202:

- Abstimmung des Busfahrplans mit der S-Bahn und neuer Sonntagsfahrplan

### Linie 203:

- Verbesserungen im Schülerverkehr (Anbindung Schule Prebensdorf)

### Linie 204:

- Neue Fahrtmöglichkeiten von Weiz nach Puch am Nachmittag (mit Linie 230 über Gh Stixpeter)

### Linie 230 (ehemalige Linien 200/201):

- Zwischen Weiz, Birkfeld und Rettenegg fahren die Busse neu als Linie 230
- Stündliche Verbindungen zwischen Weiz und Birkfeld (mit Verstärkern in der Hauptverkehrszeit und an Schultagen)
- Anschluss von und nach Graz in Weiz
- Fünf Fahrtmöglichkeiten pro Richtung an Samstagen, Sonn- und Feiertagen zwischen Weiz und Birkfeld (ergibt einen 2h-Takt)
- Bessere Anbindung von St. Kathrein, Strallegg und Ratten von Mo–Fr
- Wegfall der Wochenendverbindung nach Ratten

### Linie 234:

- Verlängerung der Schultagsverbindungen von Birkfeld über Gasen aufs Straßegg

### Linie 237:

- Bedienung der Gemeinde Fischbach auch in den Ferien (Mo–Fr)

## **Der neue RegioBus zwischen Teichalm und Weiz**

### Linie 205:

- Drei Fahrtmöglichkeiten an Samstagen, Sonn- und Feiertagen pro Richtung (in den Sommerferien) auf die Teichalm

### Linie 206:

- Verbesserungen zwischen Fladnitz, Passail und Weiz am Nachmittag (mit Anschluss von/nach Graz), inkl. neuer Bedienung des Seilnergrabens