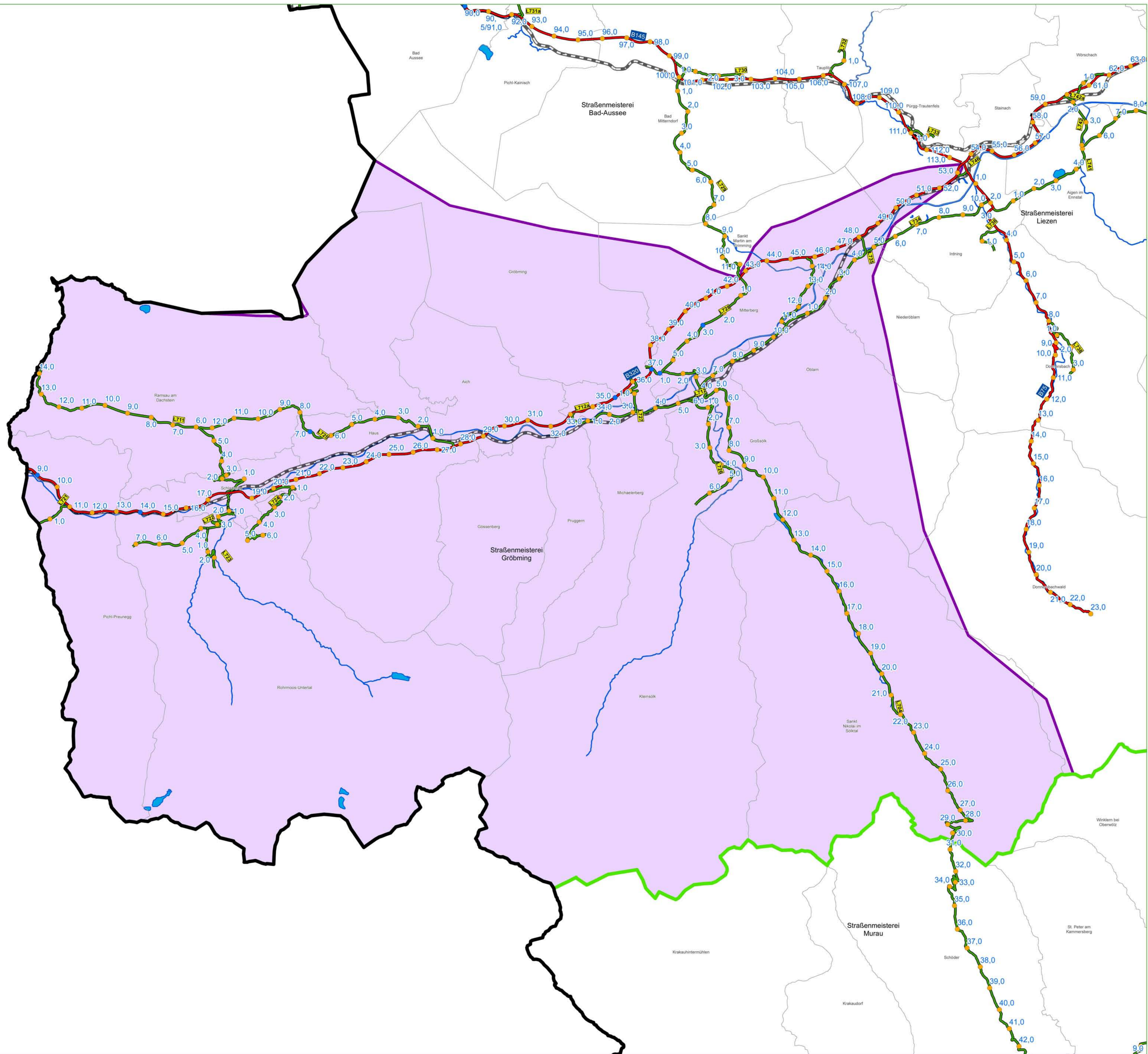


Straßenmeisterei Gröbming



Legende:

Fachabteilung 18A

• Bezirkshauptstädte

Bezugspunkte Typ ganzeKM

TYPE

- unbekannt
- Kalibrierungspunkt
- Bezugspunkt
- Geofixpunkt
- Rollfixpunkt

==== Tunnel

Straßen in Bau

- - - - Landesstr.B in Bau
- - - - Landesstr.L in Bau
- Rampen

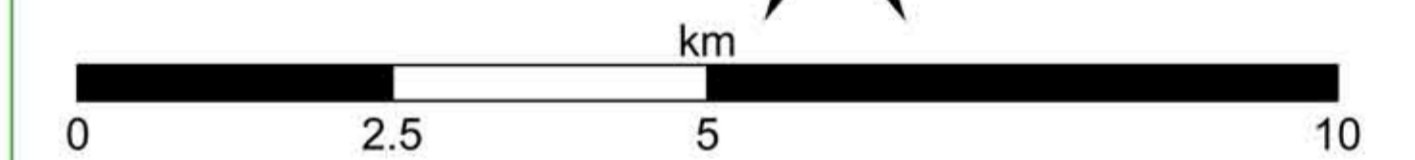
GIP-Straßengraph

- Autobahn, Schnellstraße
- Landesstraße B
- Landesstraße L
- Grenzen der Baubezirksleitungen
- Bahn mehrgleisig
- Bahn eingleisig
- Schmalspurbahn
- Gemeindegrenzen
- Hauptgewässer
- Straßenmeisterei Gröbming



Maßstab:

WGS 1984 - UTM Zone 33N
1:60 000
1 cm = 600 m



Rechte:

DATENQUELLEN

VERWALTUNGSGRENZEN, VERKEHRSNETZ
Amt der Steiermärkischen Landesregierung

STRASSENNETZ
Fachabteilung 18A

DATENAUFBEREITUNG

Amt der Steiermärkischen Landesregierung
LBD - GIS, Stempfergasse 7, 8010 GRAZ

Für die rechtliche Verbindlichkeit der Daten wird keine Gewähr übernommen. Diese kann nur von den zuständigen Fachbereichen bestätigt werden.

Alle Rechte, insbesondere das Recht der Vervielfältigung und Verarbeitung vorbehalten. Kein Teil des Blattes darf in irgendeiner Form (durch Fotokopie, Mikrofilm oder ein anderes Verfahren) ohne schriftliche Genehmigung des Amtes der Steiermärkischen Landesregierung reproduziert oder unter Verwendung elektronischer Systeme verarbeitet oder vervielfältigt werden.

Kartenerstellung: 10.04.2012

Übersicht:

