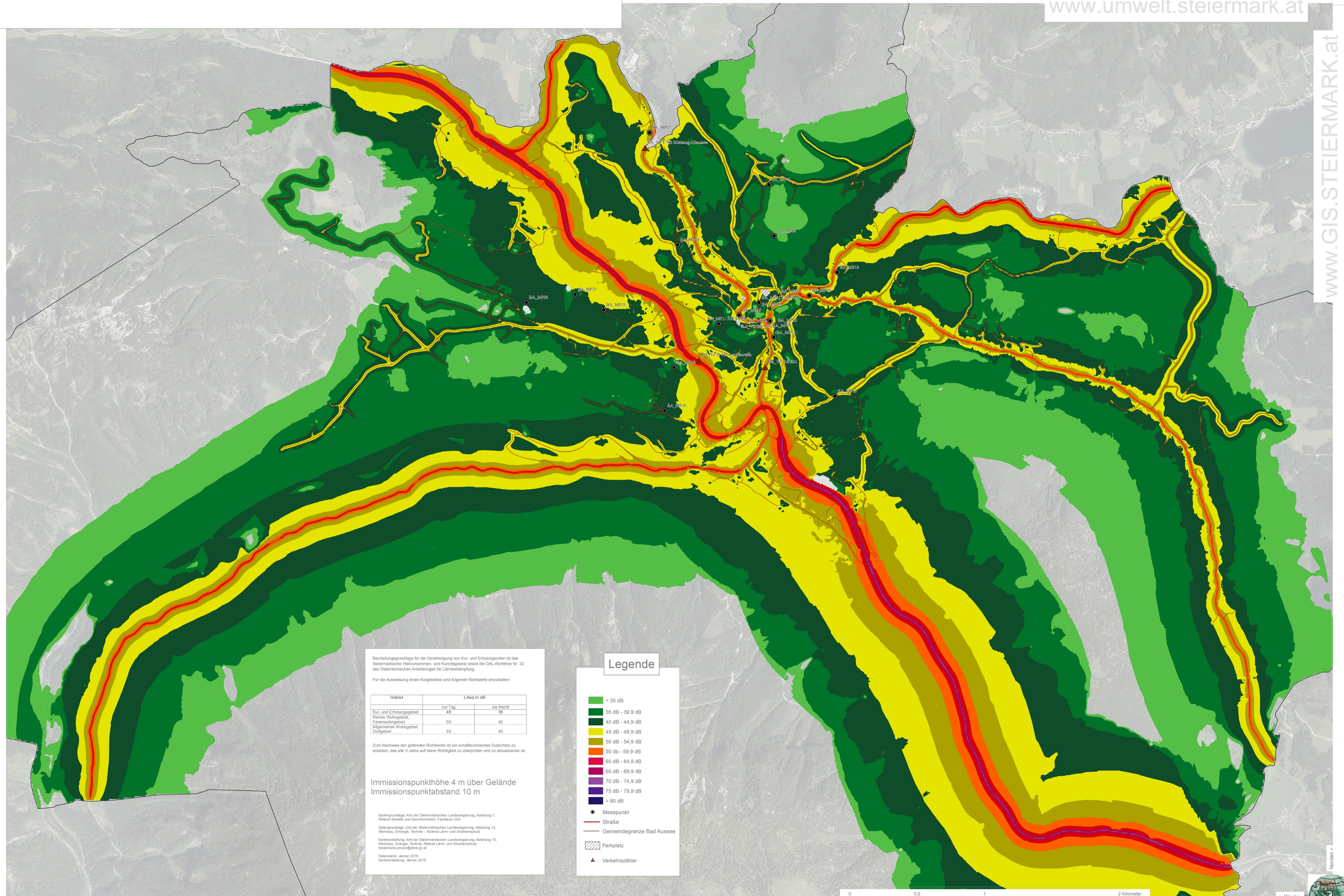


# Schallimmissionskarte Bad Aussee 2019

## Beurteilungszeitraum Abend (19:00 Uhr - 22:00 Uhr)



Beurteilungsgrundlage für die Genehmigung von Kur- und Erholungsorten ist das Steiermärkische Heilortkennzeichen- und Kurortgesetz sowie die OAL-Richtlinie Nr. 32 des Österreichischen Arbeitsringes für Lambekämpfung.

Für die Ausweisung eines Kurgebietes sind folgende Richtwerte einzuhalten:

Gebiet	LAeq in dB	
	bei Tag	bei Nacht
Kur- und Erholungsgebiet	45	35
Ferienwohngebiet	50	40
Allgemeines Wohngebiet, Dorfgebiet	55	45

Zum Nachweis der geltenden Richtwerte ist ein schalltechnisches Gutachten zu erstellen, das alle 5 Jahre auf seine Richtigkeit zu überprüfen und zu aktualisieren ist.

**Immissionspunkthöhe 4 m über Gelände**  
**Immissionspunktabstand 10 m**

Kartengrundlage: Amt der Steiermärkischen Landesregierung, Abteilung 7, Referat Statistik und Geoinformation, Fachteam GIS  
 Datengrundlage: Amt der Steiermärkischen Landesregierung, Abteilung 15, Wohnbau, Energie, Technik - Referat Lärm- und Strahlenschutz  
 Kartenerstellung: Amt der Steiermärkischen Landesregierung, Abteilung 15, Wohnbau, Energie, Technik, Referat Lärm- und Strahlenschutz  
 heidemarie.proyer@stmk.gv.at  
 Datenstand: Jänner 2019  
 Kartenerstellung: Jänner 2019

### Legende

- < 35 dB
- 35 dB - 39,9 dB
- 40 dB - 44,9 dB
- 45 dB - 49,9 dB
- 50 dB - 54,9 dB
- 55 dB - 59,9 dB
- 60 dB - 64,9 dB
- 65 dB - 69,9 dB
- 70 dB - 74,9 dB
- 75 dB - 79,9 dB
- > 80 dB
- Messpunkt
- Straße
- Gemeindegrenze Bad Aussee
- ▨ Parkplatz
- ▲ Verkehrszähler

