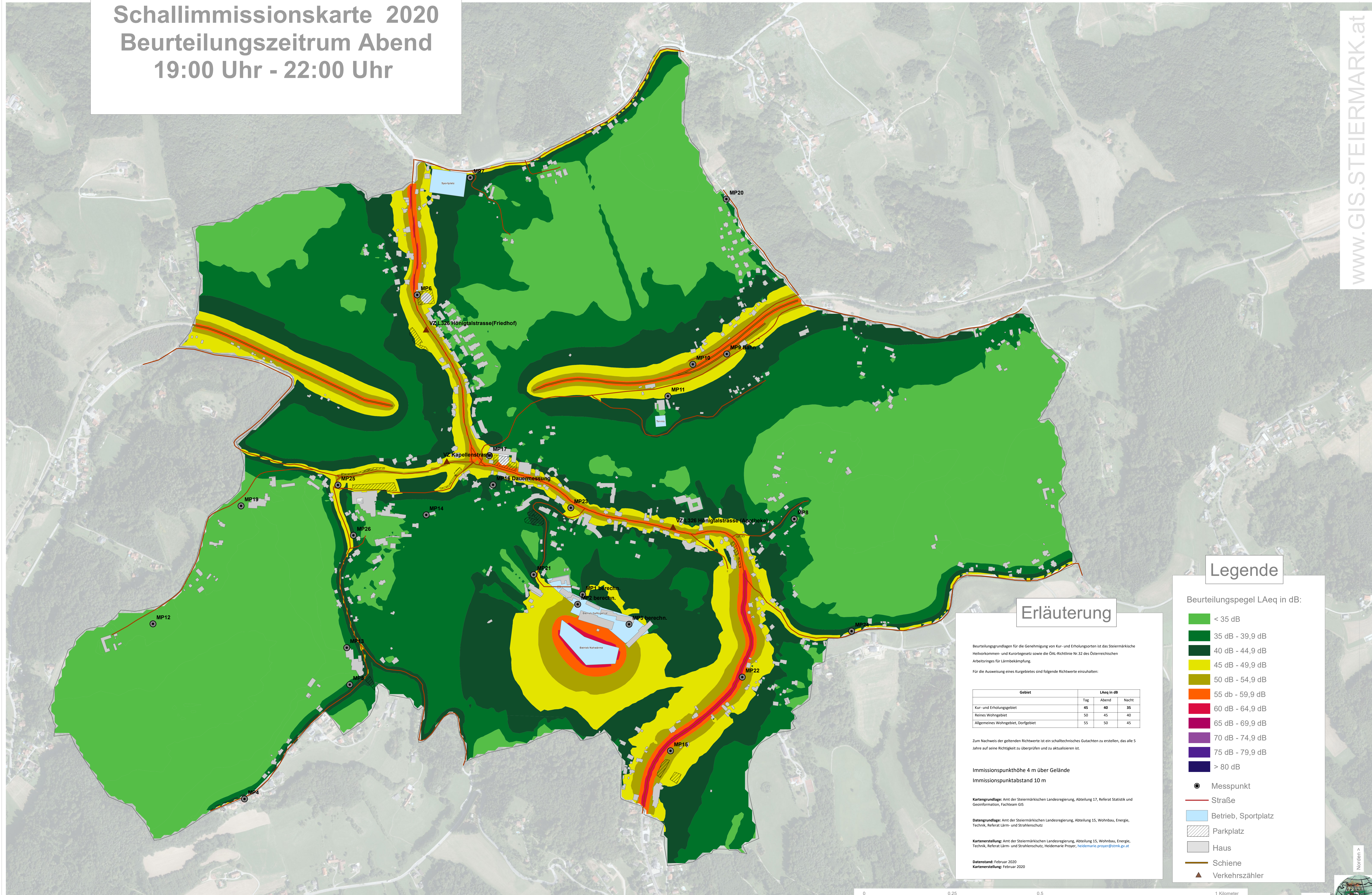


# Luftkurort Laßnitzhöhe Schallimmissionskarte 2020 Beurteilungszeitraum Abend 19:00 Uhr - 22:00 Uhr



## Legende

- Beurteilungspegel LAeq in dB:
- < 35 dB
  - 35 dB - 39,9 dB
  - 40 dB - 44,9 dB
  - 45 dB - 49,9 dB
  - 50 dB - 54,9 dB
  - 55 dB - 59,9 dB
  - 60 dB - 64,9 dB
  - 65 dB - 69,9 dB
  - 70 dB - 74,9 dB
  - 75 dB - 79,9 dB
  - > 80 dB
- Messpunkt
  - Straße
  - Betrieb, Sportplatz
  - ▨ Parkplatz
  - Haus
  - Schiene
  - ▲ Verkehrszähler

## Erläuterung

Beurteilungsgrundlagen für die Genehmigung von Kur- und Erholungsorten ist das Steiermärkische Heilvorkommen- und Kurortgesetz sowie die OAL-Richtlinie Nr. 32 des Österreichischen Arbeitsringes für Lärmbekämpfung.

Für die Ausweisung eines Kurgebietes sind folgende Richtwerte einzuhalten:

Gebiet	Lärm in dB		
	Tag	Abend	Nacht
Kur- und Erholungsgebiet	45	40	35
Reines Wohngebiet	50	45	40
Allgemeines Wohngebiet, Dorfgebiet	55	50	45

Zum Nachweis der geltenden Richtwerte ist ein schalltechnisches Gutachten zu erstellen, das alle 5 Jahre auf seine Richtigkeit zu überprüfen und zu aktualisieren ist.

Immissionspunkthöhe 4 m über Gelände  
Immissionspunktabstand 10 m

Kartengrundlage: Amt der Steiermärkischen Landesregierung, Abteilung 17, Referat Statistik und Geoinformation, Fachteam GIS

Datengrundlage: Amt der Steiermärkischen Landesregierung, Abteilung 15, Wohnbau, Energie, Technik, Referat Lärm- und Strahlenschutz

Kartenerstellung: Amt der Steiermärkischen Landesregierung, Abteilung 15, Wohnbau, Energie, Technik, Referat Lärm- und Strahlenschutz, Heidi Maria Proyer, heidimaria.proyer@stmk.gv.at

Datenstand: Februar 2020  
Kartenerstellung: Februar 2020

