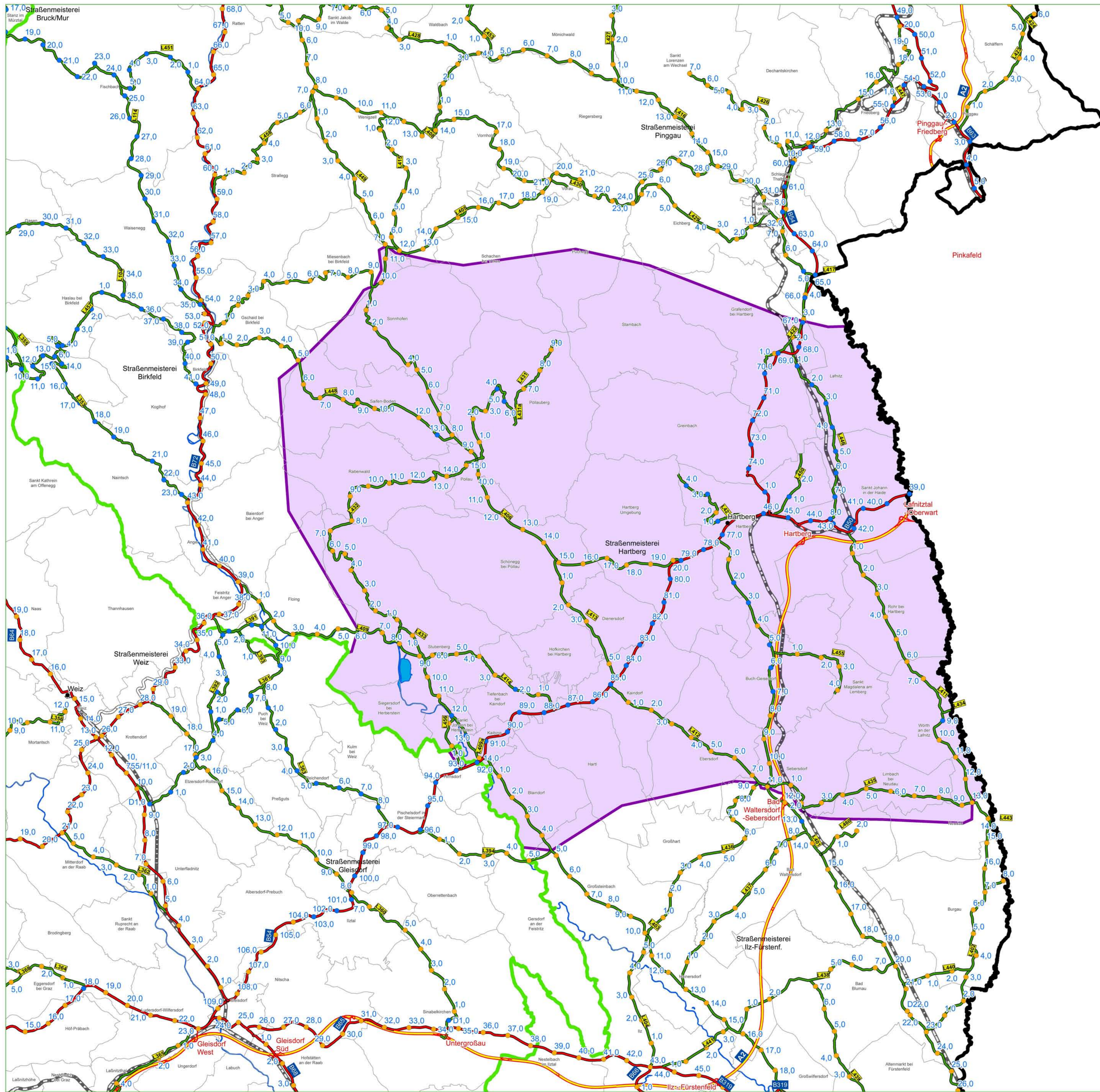


# Straßenmeisterei Hartberg



Legende:

**Fachabteilung 18A**

• Bezirkshauptstädte

**Bezugspunkte Typ ganzeKM**

**TYPE**

- unbekannt
- Kalibrierungspunkt
- Bezugspunkt
- Geofixpunkt
- Rollfixpunkt

•••• Tunnel

**Straßen in Bau**

- - - Landesstr.B in Bau
- - - Landesstr.L in Bau
- - - Rampen

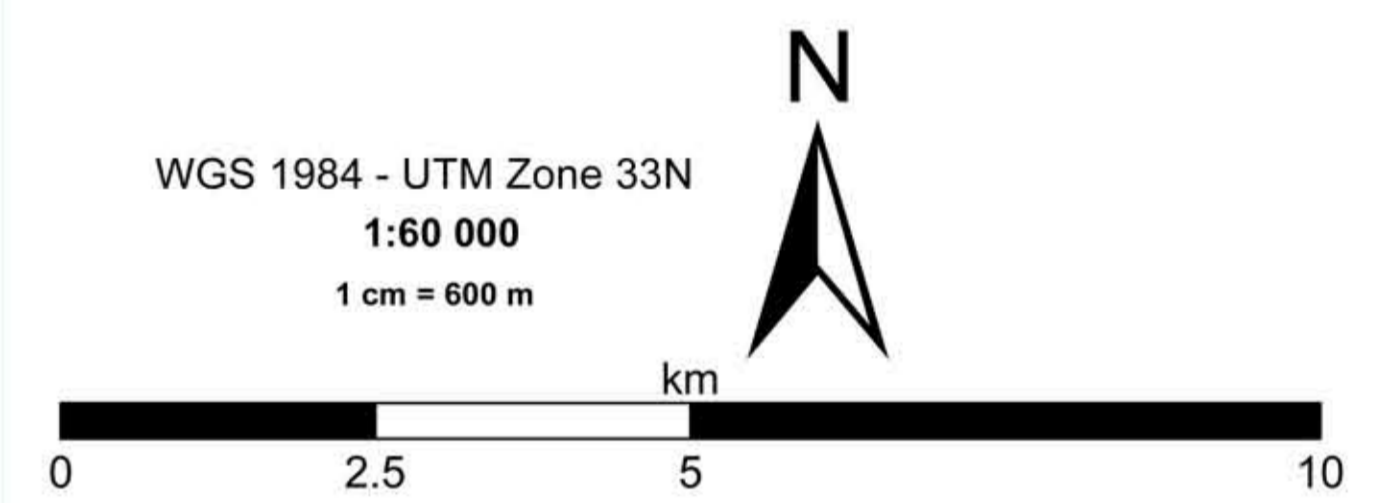
**GIP-Straßengraph**

- Autobahn, Schnellstraße
- Landesstraße B
- Landesstraße L
- Grenzen der Baubezirksleitungen
- Bahn mehrgleisig
- Bahn eingleisig
- Schmalspurbahn
- Gemeindegrenzen
- Hauptgewässer
- Straßenmeisterei Hartberg



Maßstab:

WGS 1984 - UTM Zone 33N  
1:60 000  
1 cm = 600 m



Rechte:

**DATENQUELLEN**

**VERWALTUNGSGRENZEN, VERKEHRSNETZ**  
Amt der Steiermärkischen Landesregierung

**STRASSENNETZ**  
Fachabteilung 18a

**DATENAUFBEREITUNG**

Amt der Steiermärkischen Landesregierung  
LBD - GIS, Stempfergasse 7, 8010 GRAZ

Für die rechtliche Verbindlichkeit der Daten wird keine Gewähr übernommen. Diese kann nur von den zuständigen Fachbereichen bestätigt werden.

Alle Rechte, insbesondere das Recht der Vervielfältigung und Verarbeitung vorbehalten. Kein Teil des Blattes darf in irgendeiner Form (durch Fotokopie, Mikrofilm oder ein anderes Verfahren) ohne schriftliche Genehmigung des Amtes der Steiermärkischen Landesregierung reproduziert oder unter Verwendung elektronischer Systeme verarbeitet oder vervielfältigt werden.

Kartenerstellung: 10.04.2012

Übersicht:

