

ÖV-Offensive Trofaiach – St. Peter-Freienstein - Leoben



Pressekonferenz, 25. November 2016



DI Werner Reiterlehner, Land Steiermark, Abteilung 16



Das Land
Steiermark

1. Schritt: Konstituierung Steuerungsgruppe



- Stadtamtsdirektoren Leoben und Trofaiach
- Stadtbaudirektoren Leoben und Trofaiach
- Amtsleiter St. Peter-Freienstein
- ÖBB-Infrastruktur
- Regionalmanagement Obersteiermark Ost
- Land Steiermark - Büro Landesrat Lang
- Land Steiermark - Abteilung 16

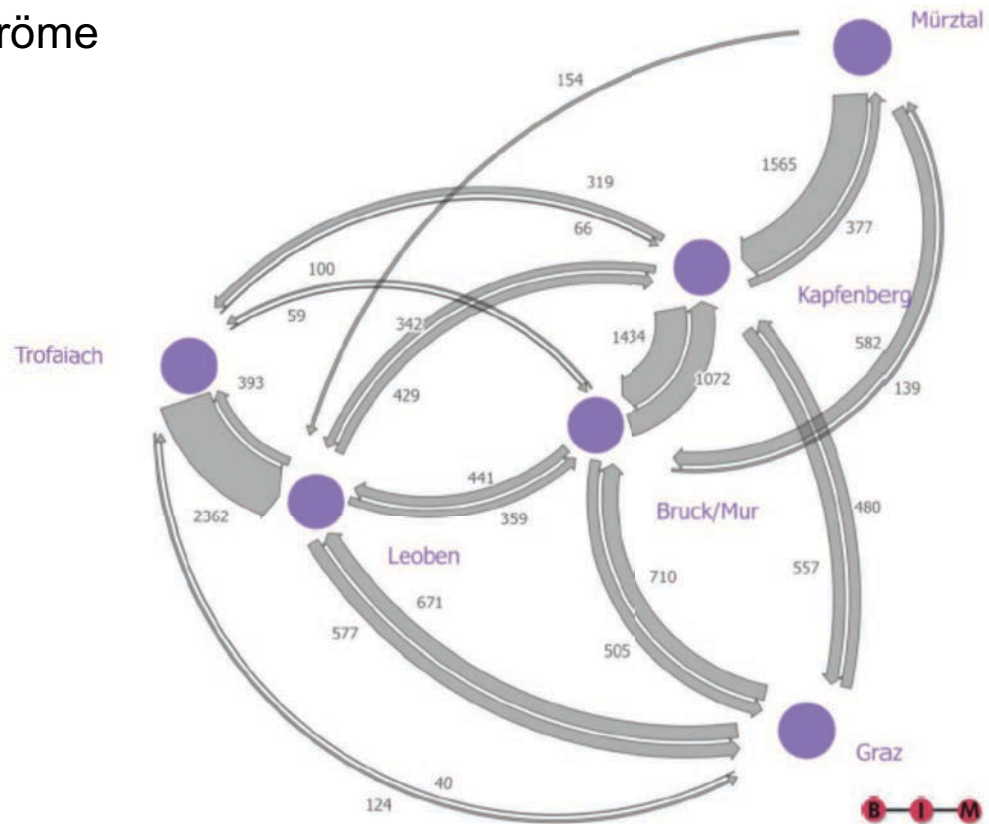


Das Land
Steiermark

2. Schritt: Einholung von Basisinfos



Erwerbsspendlerströme



B I M

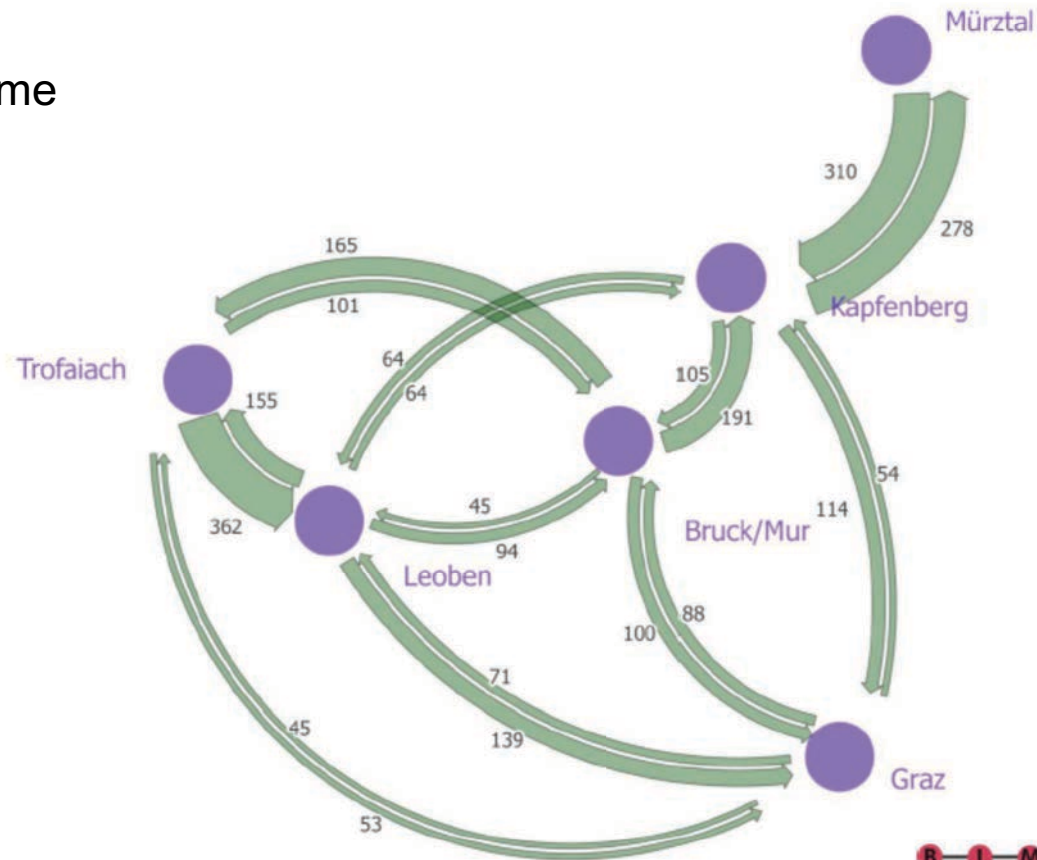


Das Land
Steiermark

2. Schritt: Einholung von Basisinfos



Schülerpendlerströme

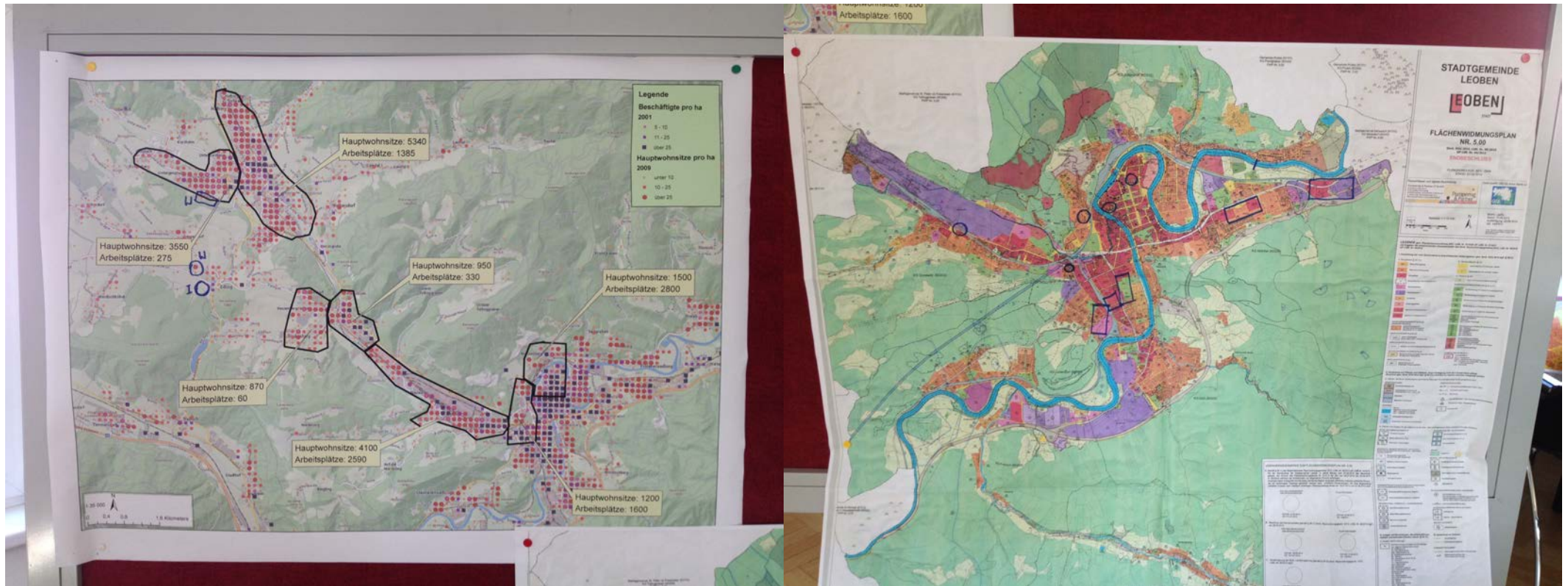


B I M



Das Land
Steiermark

2. Schritt: Einholung von Basisinfos



Das Land
Steiermark

3. Schritt: Festlegung der Varianten



- **Vollbus**
Viertelstundentakt Bus
- **Bahn/Bus alternierend**
Viertelstundentakt durch
Überlagerung Halbstundentakt
S-Bahn und Halbstundentakt Bus TW
- **Vollbahn**
Halbstundentakt S-Bahn,
Bus gekappt nur als Zubringer



Das Land
Steiermark

4. Schritt: Streckenbefahrungen



Das Land
Steiermark

4. Schritt: Streckenbefahrungen

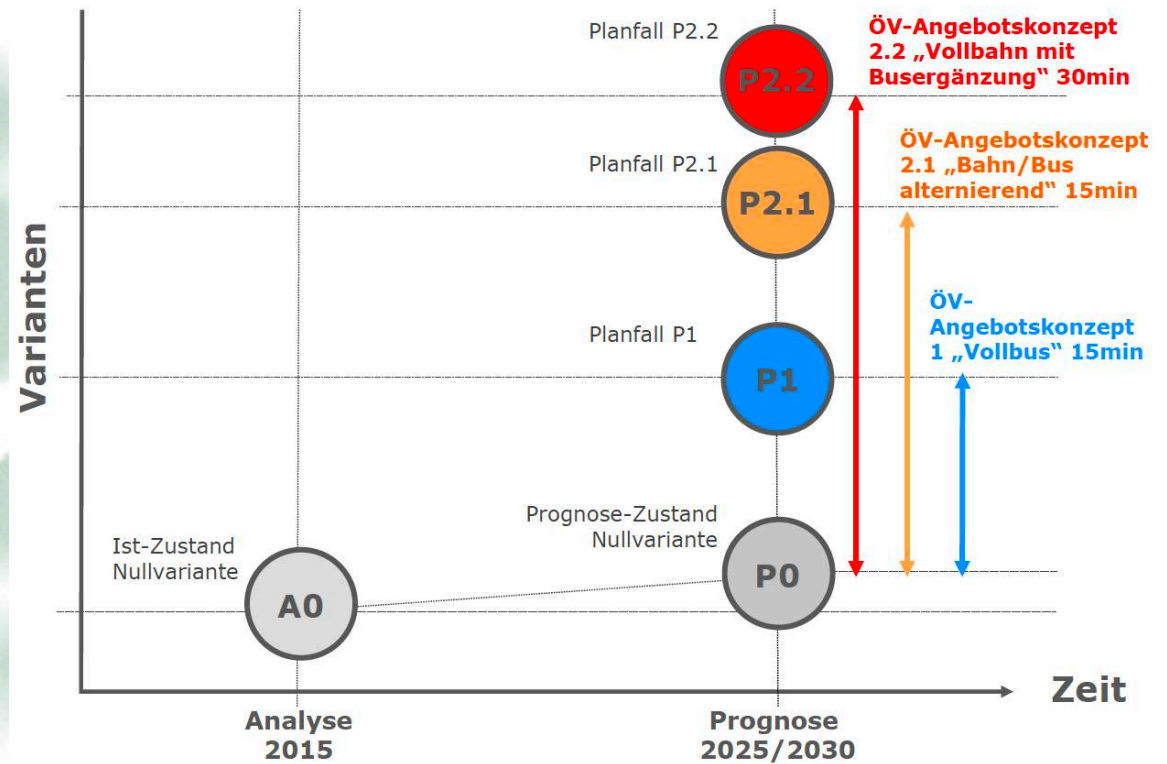


Das Land
Steiermark

5. Schritt: Verkehrsmodell



Zusammengefasste Erfahrungen aus dem Verkehrsverhalten sind in ein Verkehrsmodell eingeflossen

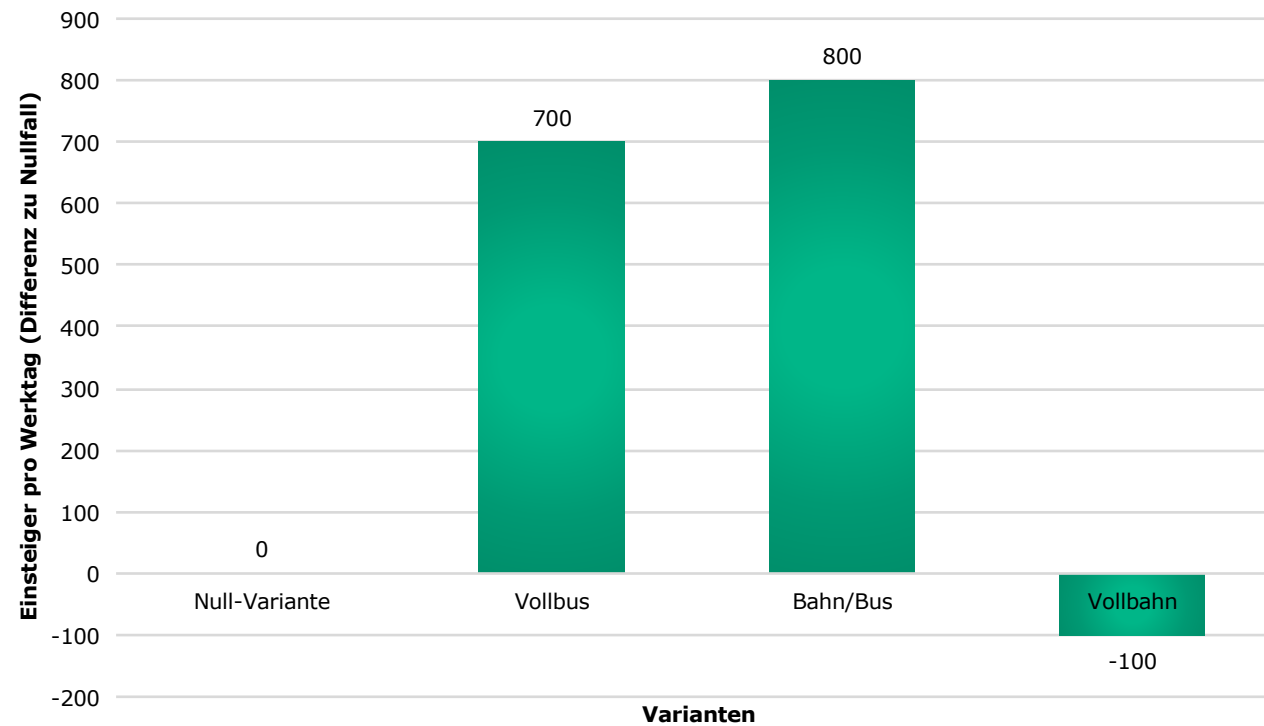


Das Land Steiermark

5. Schritt: Verkehrsmodell



Nachfrage



Abschätzung Investitionen

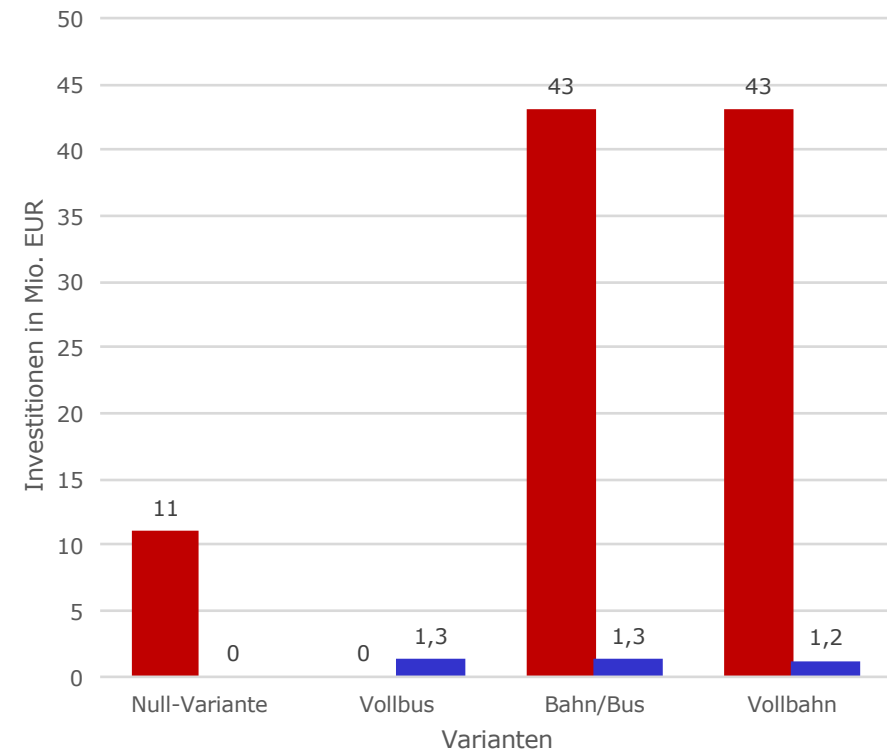


- **Bahn**

- Neubau Trofaiach – Gladen
- Sicherungstechnik
- Neubau von 7 Haltestellen
- Eisenbahnkreuzungen

- **Bus**

- Echtzeit
- Ampelbevorzugung
- Haltestellen
- multimodale Knoten

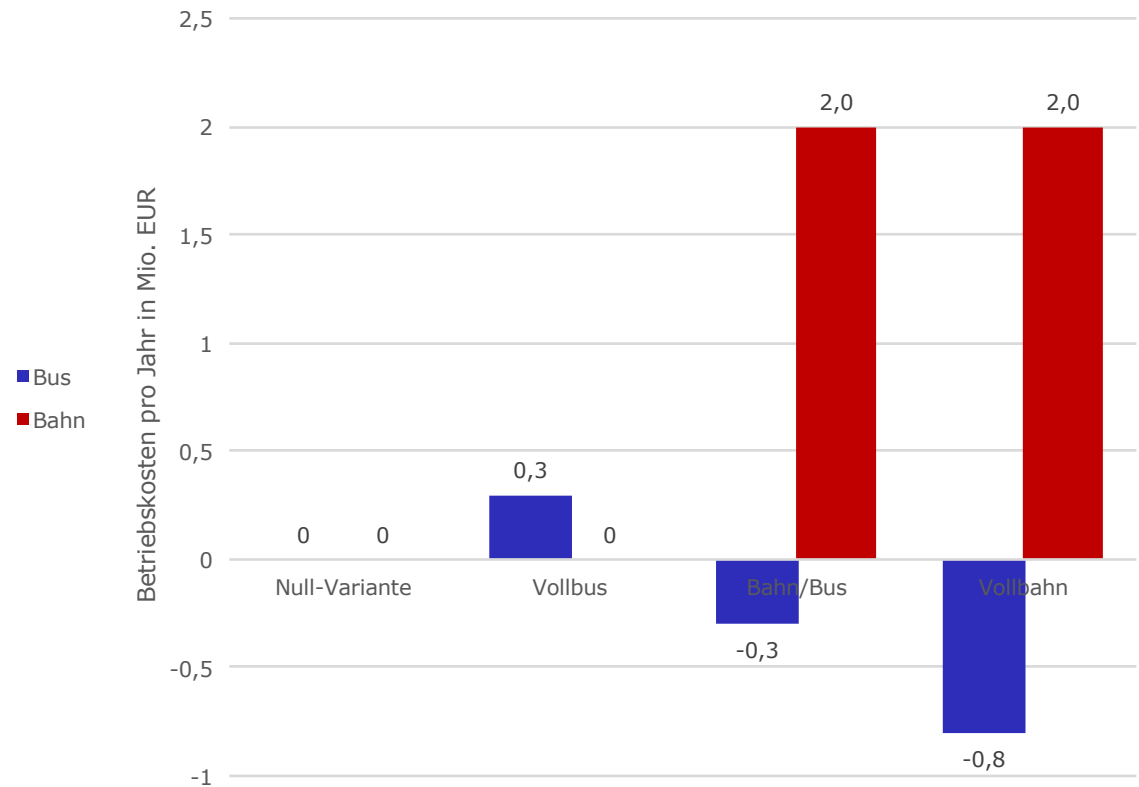


Abschätzung Betriebskosten



- **Saldo**

- Vollbus + 0,3 Mio./Jahr
- Bahn/Bus +1,7 Mio. /Jahr
- Vollbahn +1,2 Mio. /Jahr



6. Schritt: Entscheidungsfindung



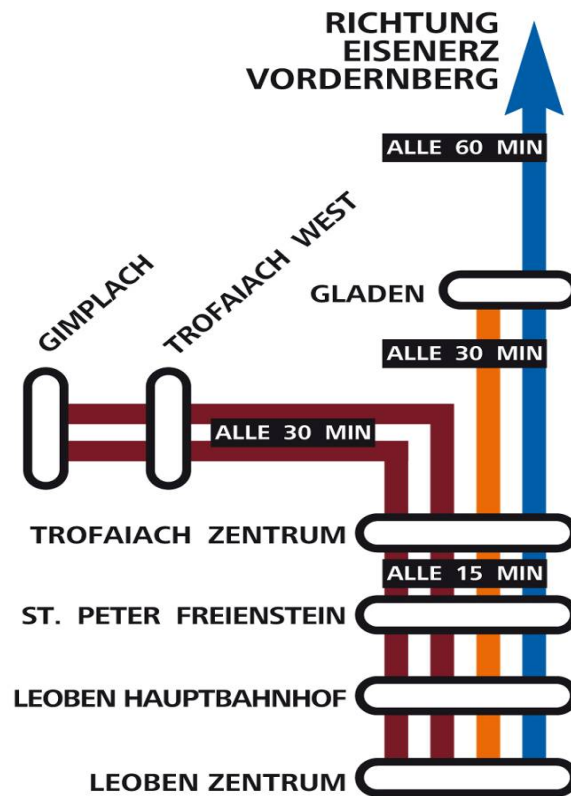
- **Empfehlung der Steuerungsgruppe:**
- **Umsetzung eines attraktiven Buskonzepts**
- **→ Bus-Musterkorridor
Trofaiach – Leoben**
- **Präsentation auf politischer Ebene
(Landesrat, Bürgermeister), die den
Empfehlungen der Steuerungsgruppe folgt**



7. Schritt: Grobkonzeption Bussystem



Fahrplan



Das Land
Steiermark

7. Schritt: Grobkonzeption Bussystem



Modernes Fahrmaterial
in regionalem Design

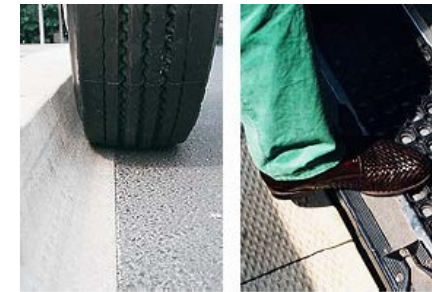
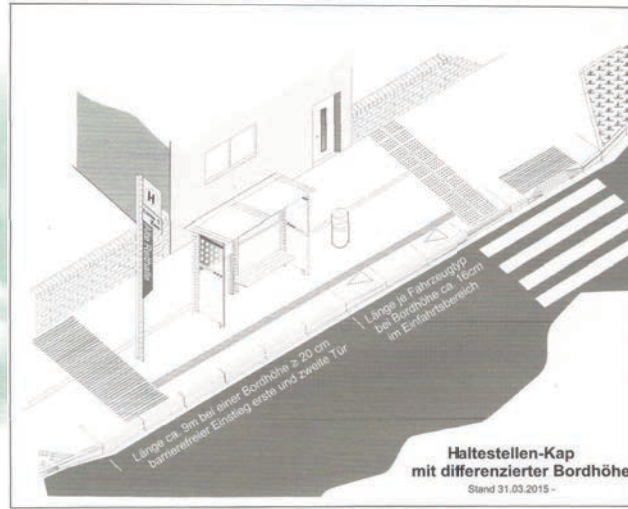


Das Land
Steiermark

7. Schritt: Grobkonzeption Bussystem



Attraktive Haltestellen
mit Echtzeitauskunft



VERBUNDLICHE BUSSE				
Zeit	Heute	Linie	Richtung	Ort
08:58		3	Lerchenfeld Ende	Zentr. Stadtbus
09:04		1	Donawitz Ende	Zentr. Stadtbus
09:05		TW	Gimplach Feuerwehr	Zentr. Regionalbus
09:08		832	Kraubath an der Mur Ort	Zentr. Regionalbus
09:15		810	Bruck an der Mur Bhf.	Zentr. Regionalbus
09:15		TNW	Leoben Zentrum	Zentr. Regionalbus
09:20		822	Kammern Ortsmitte	Zentr. Regionalbus
09:23		PN	Niklasdorf Proleber Str.	Zentr. Regionalbus
09:24		4	Göss Siedlung	Zentr. Stadtbus
09:30		TN	Troifaiach Nord/Gladen	Zentr. Regionalbus
09:34		2	Göss Siedlung	Zentr. Stadtbus
09:35		820	Munichtal-Almrauschstr.	Zentr. Regionalbus

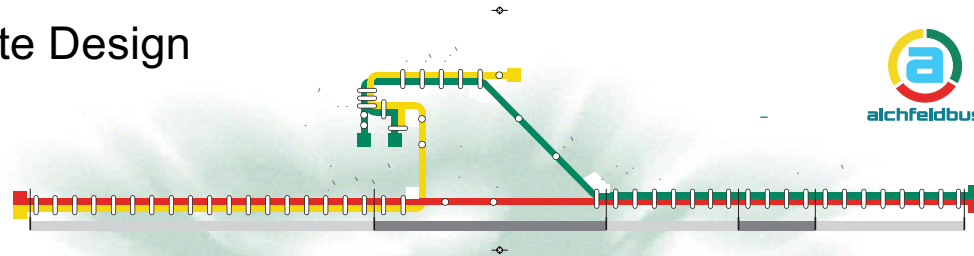


Das Land
Steiermark

7. Schritt: Grobkonzeption Bussystem



Corporate Design

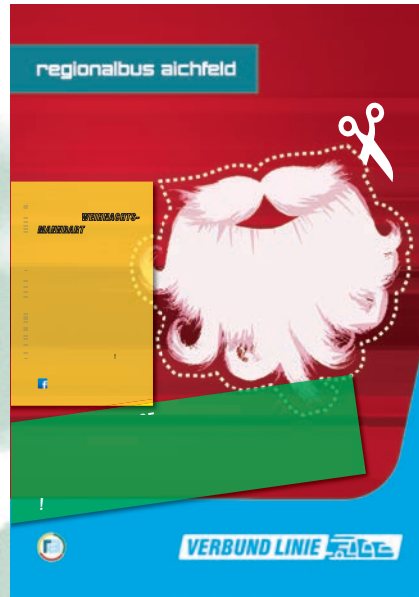


Das Land
Steiermark

7. Schritt: Grobkonzeption Bussystem



Marketing



Das Land
Steiermark