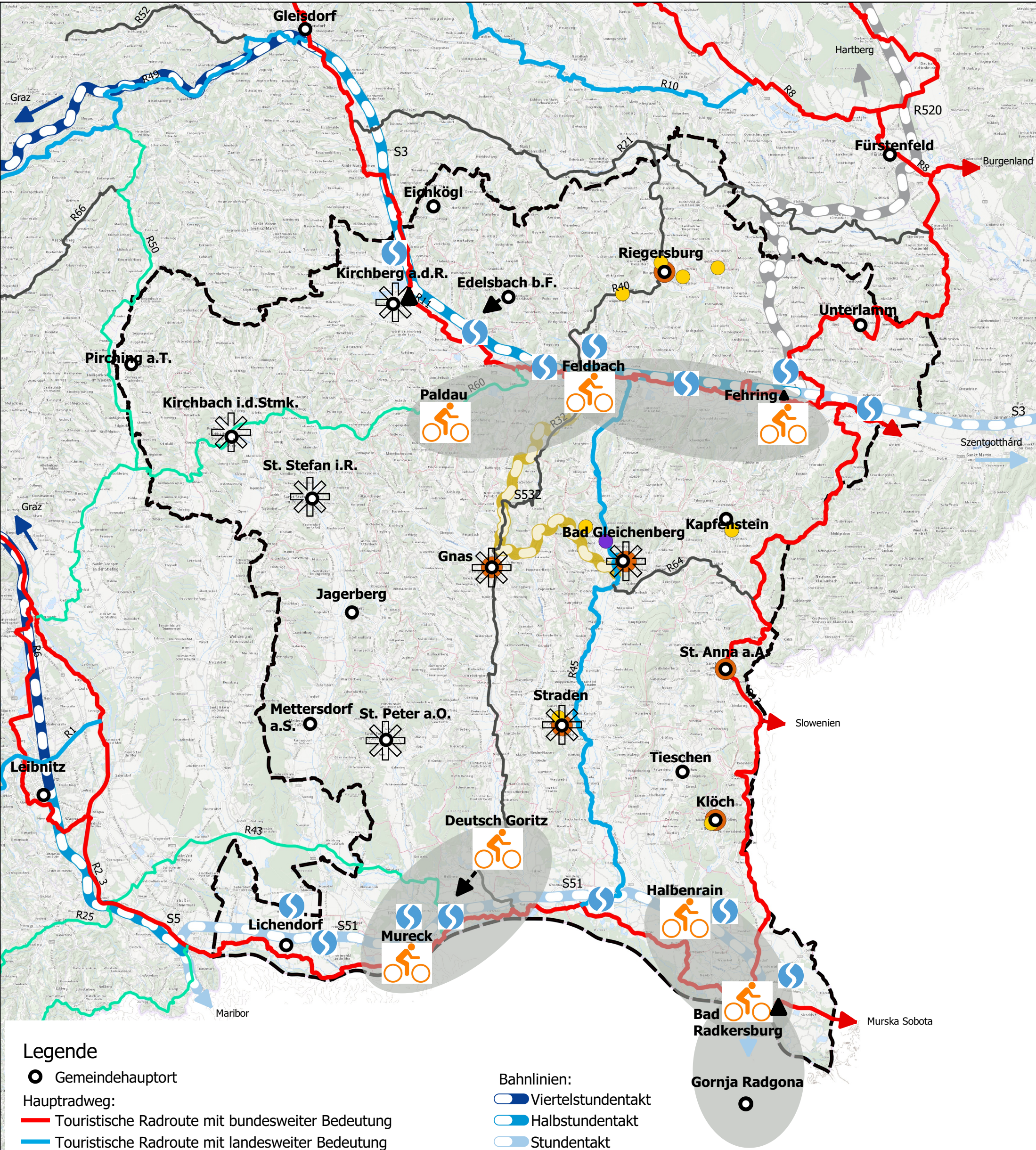


Regionaler Mobilitätsplan Südoststeiermark

Radverkehr Potenzialräume

Teilregionale Zentren, Potenzialraum Radverkehr, Bahnlinien, S-Bahn Haltestellen und touristische Einrichtungen



Legende

● Gemeindehauptort

Haupttradweg:

— Touristische Radroute mit bundesweiter Bedeutung

— Touristische Radroute mit landesweiter Bedeutung

— Touristische Radroute mit regionaler Bedeutung

— Ergänzende Radroute

Tourismusstandort:

● Nächtigungsschwerpunkt

● Ausflugsziel

● Therme

Ⓢ S-Bahn Haltestelle

Ⓢ Stadtregionaler Radverkehr

— Anbindung an die Bahn

Bahnlinien:

— Viertelstundentakt

— Halbstundentakt

— Stundentakt

— Zweistundentakt

— Tourismus Bahn

Ⓢ Bearbeitungsgebiet

Ⓢ Potenzialraum Radverkehr

Ⓢ Teilregionales

0 5 10 km

Bearbeitung: *regionalis*

Karoline Schön

Aktueller Stand: 11.10.2017

Quelle: Land Steiermark

eigene Darstellung

Kartengrundlage: Geoland Basemap