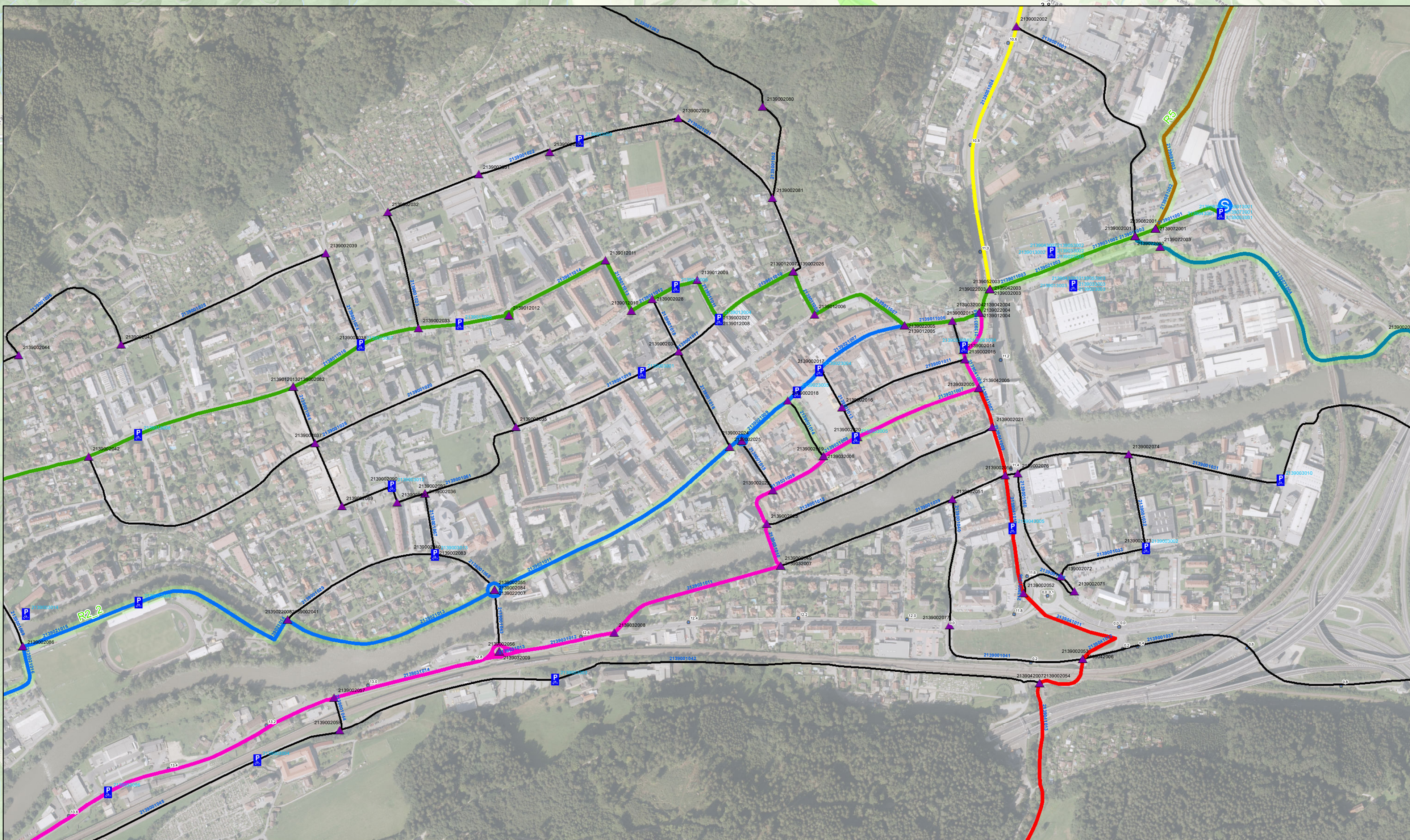
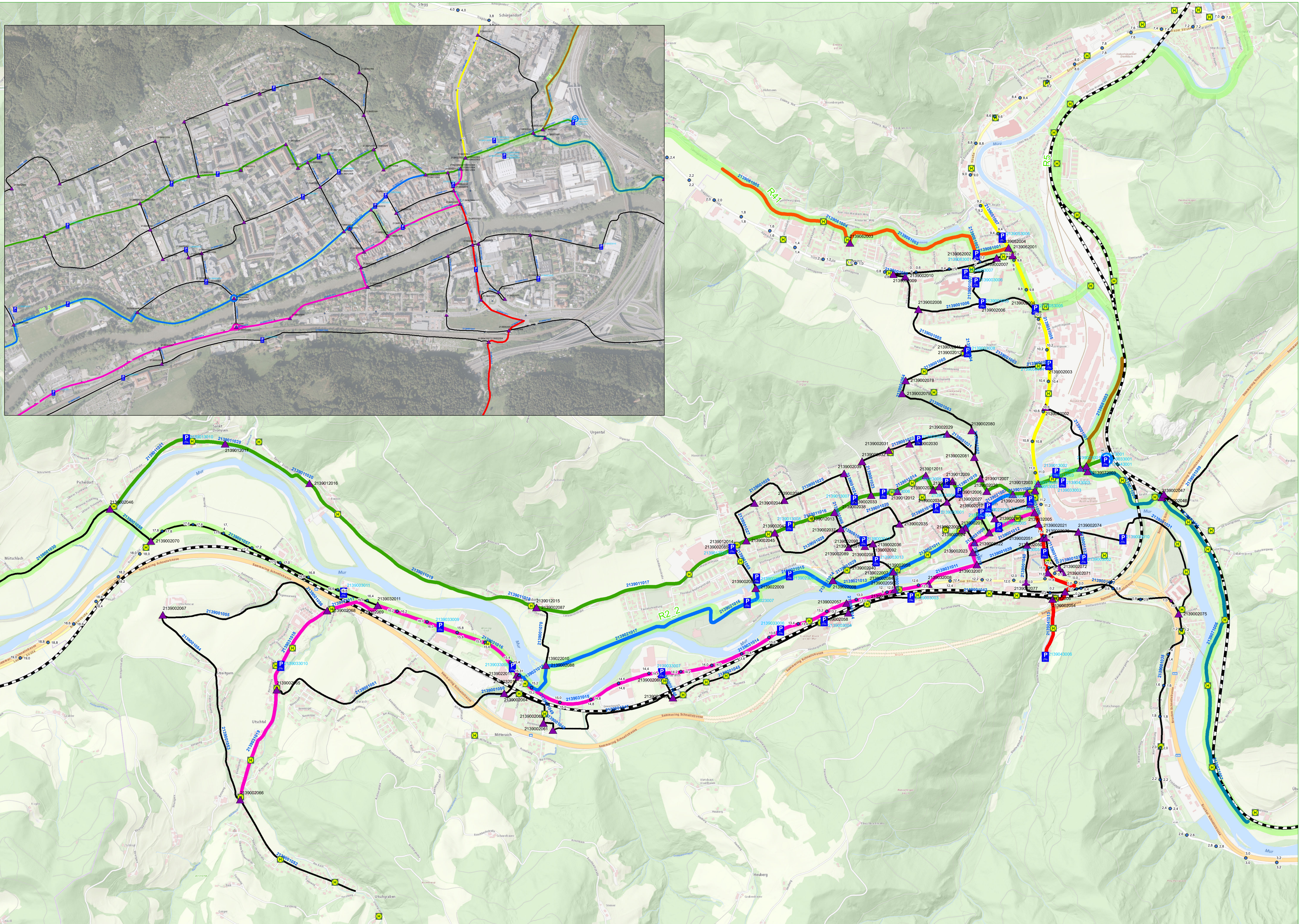


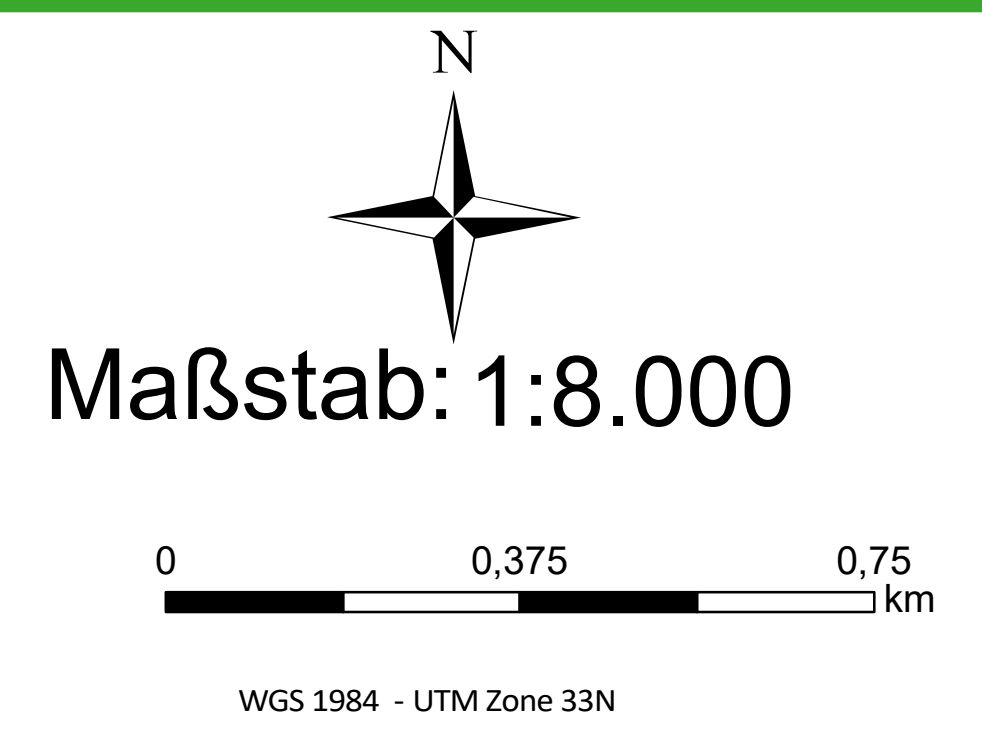
# Bruck/Mur Radverkehrsnetzplan



## Legende:

- Radabstellanlagen
- Knoten
- Abschnitte
- HR1
- HR2
- HR3
- HR4
- HR5
- HR6
- HR7
- HR8
- Erschließungsnetz

## Maßstab:



## Recht:

### DATENQUELLEN

VERWALTUNGSGRENZEN, VERKEHR  
Amt der Steiermärkischen Landesregierung

### DATENAUFBEREITUNG

Amt der Steiermärkischen Landesregierung  
Abteilung 16 Verkehr und Landeshochbau  
Referat Gesamtverkehrsplanung  
Stempfergasse 7 8010 Graz

Für die rechtliche Verbindlichkeit der Daten wird keine Gewähr übernommen. Diese kann nur von den zuständigen Fachbereichen bestätigt werden.

Alle Rechte, insbesondere das Recht der Vervielfältigung und Verarbeitung vorbehalten. Kein Teil des Blattes darf in irgendeiner Form (durch Fotokopie, Mikrofilm oder ein anderes Verfahren) ohne schriftliche Genehmigung des Amtes der Steiermärkischen Landesregierung reproduziert oder unter Verwendung elektronischer Systeme verarbeitet oder vervielfältigt werden.

Kartenstellung: März 2021

## Übersicht:

